

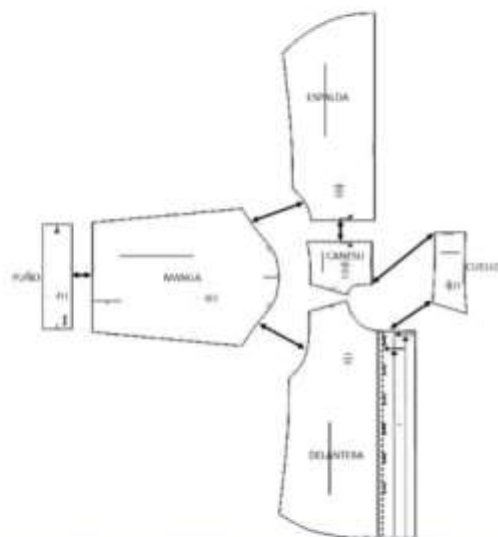
CONFECCION

A.-Coser las piezas de la espalda — B.-Coser los hombros — C.-Coser las mangas — D.-Coser las mangas y los costados — E.-Armar el cruce — F.-Armar y coser el cuello — G.-Armar y coser los puños
—Trabajar las terminaciones

—Utilice hilos de Alta calidad y resistencia, evite cortes en las máquinas y rasgados en las telas, prefiera la marca Gutermann, disponibles en la Tienda Punto Patrones

CARACTERISTICAS

Camisa básica para mujer, corte semi entallada y canesú en espalda — -Las piezas del patrón incluyen 1 cm de costura — Si ud. prepara una confección estándar para ser comercializada, corte las piezas como lo indica el patrón. Si por el contrario va a hacer una confección personalizada, tiene que ajustar los cortes a las medidas del cuerpo de la clienta. Es importante recordar que no todos los cuerpos son iguales. Las tallas son solo una aproximación, guíese por las Tablas de Medidas de Punto Patrones. Mas información sobre este tema, en nuestra página web



CORTE

1.-Pieza Delanteras. 2 Cortes — 2.-Canesú, pieza espalda. 1 Corte con tela doblada — 3.-Pieza espalda. 1 Corte con tela doblada — 4.-Cuello. 2 Cortes con tela doblada — 5.-Mangas. 2 Cortes — 6.-Puños. 2 Cortes

ESPECIFICACIONES

Telas Planas livianas — 8 Botones — Entretela, para cuello y puños

—Utilice hilos de Alta calidad y resistencia, evite cortes en las máquinas y rasgados en las telas, prefiera la marca Gutermann, disponibles en la Tienda Punto Patrones

CONSUMO DE TELA

Para la T-M (1,25 mts) aprox.

Se considero cortes en tela de 1,50 mts de ancho.

Si el ancho es otro, consulte el consumo con su proveedor

**CODIGO
424**

CAMISA BÁSICA DE DAMA



TALLAS/SIZES

XS S M L XL



Punto Patrones

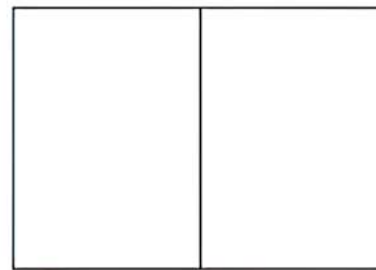


- Adquiere Patrones Digitales. Descarga e imprime en casa.
- Matrices para Maquinas Bordadoras. Encuentra PES, JEFF, XXX.
- Patrones Impresos, adquiere tus compras online con despachos a todo Chile.
- Encuentra puntos de ventas mas cercanos. Servicios. Articulos y mas en un solo lugar.

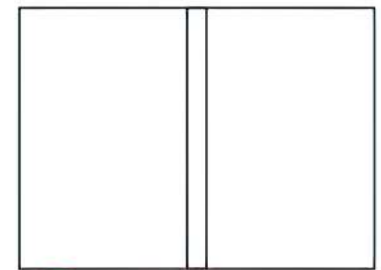
www.puntopatrones.com



- PATRONES INCLUYEN 1 CENTIMETRO DE COSTURA PARA CORTAR Y ARMAR
- CONFIGURE SU IMPRESORA AL MISMO FORMATO DE HOJA QUE ELIGIO
- PATTERNS INCLUDE 1 CENTIMETER OF SEWING TO CUT AND ASSEMBLE
- CONFIGURE YOUR PRINTER TO THE SAME PAPER FORMAT YOU CHOOSE



 **JUNTAR HOJAS**
PUT PAPER TOGETHER



 **NO MONTAR**
DO NOT MOUNT PAPER

ARMADO DE LAS HOJAS POR TALLAS

PAPER ASSEMBLY

